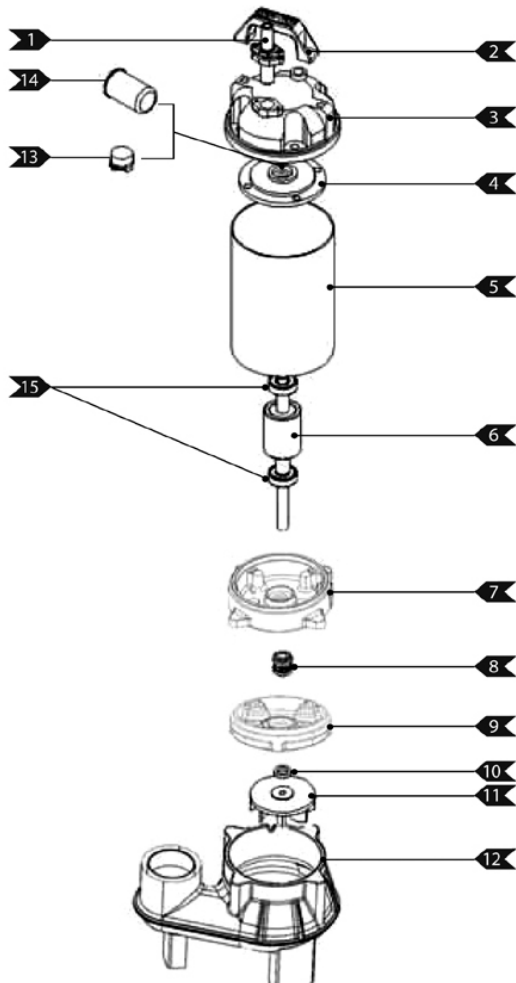


GMV Series 2" Full-Passage Submersible Pump

GMV Series 2" Full-Passage Submersible Pump



ნაწილების და მასალების სია		
No	ნაწილები	მასალები
1	კაბელი	H07RNF
2	სახელური	ნილონი 6
3	ძრავის კორპუსი	0.5~1HP : ჩილონ 66
4	შუასადები	1.5~2HP : FC-200
5	ძრავის დაფარვა	SUS-304
6	როტორი და ღერძი	SUS-410
7	ზეთის სათავსო	FC-200
8	ორმაგი მექანიკური იზოლაცია	CA/CE+SIC/SIC
9	კორპუსის იზოლაცია	FC-200
10	ზეთის იზოლაცია	NBR
11	ფრთა	FC-200
12	ტუმბოს კორპუსი	FC-200
13	მცველი	კლიქსონი
14	კონდენსატორი (ცალფაზიანზე)	
15	მომრავი შუასადები	NTN

GMV Series 50 Hz Submersible Vortex Sewage Pump



GMV 520-T

GMV 50 Hz

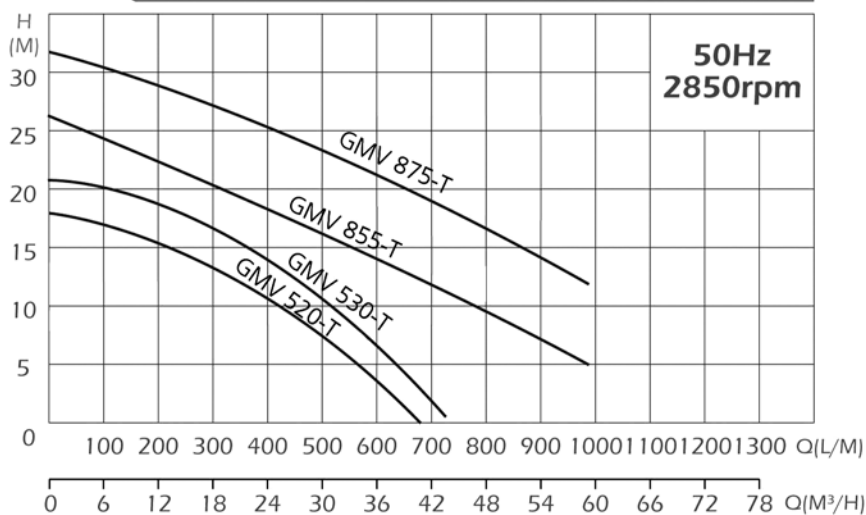
Feature

- > Vortex Impeller/Non-clogging
- > Minimized abrasive wear
- > Large impeller clearance
- > Maintenance free
- > Double Mech. Seal

Application

- > Medium concentration wastewater
- > Heavy duty

Performance Curve

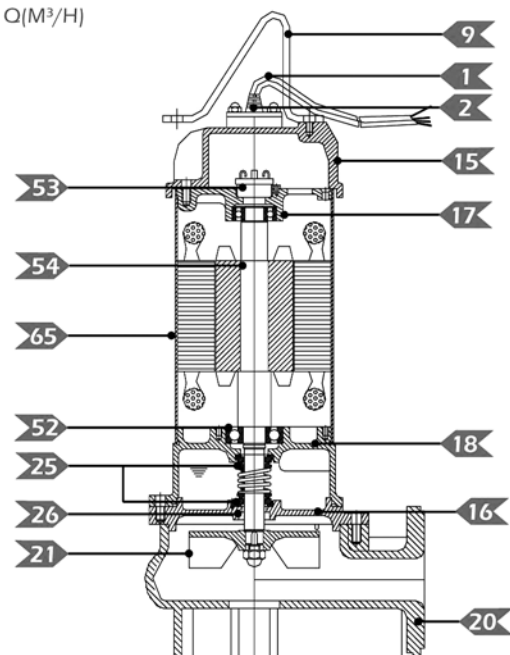


GMV Series Vortex Impeller



Parts and Material List

No	Part	Mtrl
1	Cable	H07
2	Cable Hood	NBR
9	Handle	Nylon 6/SS41
15	Motor Cover	Nylon 66/FC200
16	Seal Housing	FC 200
17	Bracket	FC 200
18	Oil Chamber	FC 200
20	Pump Casing	FC 200
21	Impeller	FC 200
25	Double Mech.Seal	Upper : CA / CE Lower : SIC / SIC
26	Oil Seal	NBR
52	Bearing	NTN
53	Protector	
54	Shaft	SUS 410
65	Motor Housing	SUS 304



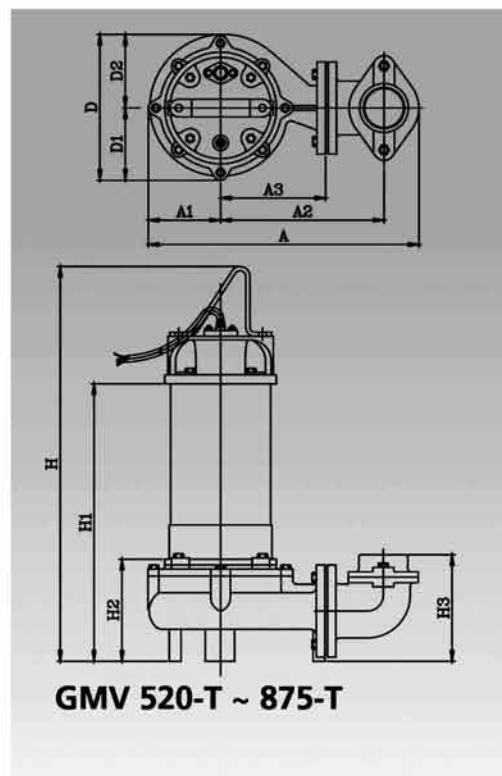
All technical information is subject to change without notice.

GMV Series Dimensions

Type	Output		Discharge Inch	Phase Ø	Rated		Cable M	Weight Kg
	HP	kw			Head M	Capacity LPM		
GMV 520-T	2	1.5	2"(3")	1,3	10	400	5	33
GMV 530-T	3	2.2	2"(3")	3	11	500	5	34
GMV 855-T	5	3.7	3"(4")	3	15	550	10	56
GMV 875-T	7.5	5.5	3"(4")	3	20	650	10	62

GMV 520-T ~ 530-T : Elbow Type (2" or 3")

GMV 855-T ~ 875-T : Elbow Type (3" or 4")



Type	Dimensions (mm)										
	A	A1	A2	A3	D	D1	D2	H	H1	H2	H3
GMV 520-T	390	103	235	151	210	105	105	532	400	150	152
GMV 530-T	390	103	235	151	210	105	105	552	420	150	152
GMV 855-T	470	110	257	170	218	98	120	633	468	160	206
GMV 875-T	470	110	257	170	218	98	120	673	508	160	206

>Note1 : Automatic models are available in single-phase versions.

>Note2 : Q.D.C.(Quick Discharge Connection) is applied in all models.