

 **ALARKO**

ბითვიმური ბოილერი
Trendy-D



შენ განსაზღვრავ შემოცომა-ზამთის
ტემპერატურას!



ბითუხმული ბოილერის დიზაინის ნიმუში Trendy-D!



ადასტოს ბითუხმული ბოილერი Trendy-D უძველესი ხელის ინვესტიციის ღირებულების უზრუნველყოფის დიზაინის წყალობით:

Trendy-D, რომელიც გააძლიერებთ სიმძლავრის და ენერჯიზაციის საუკეთესო წარმართვას, წარმოადგენს 4 სხვადასხვა ფერში.

Trendy-D, ადვილად მოუხატავს თქვენი მოსახლის დიზაინის ენერჯიზაციის ზომების* და დიზაინის გამო. წინა პანელი წარმოადგენს 4 ფერში: ნაცისფერი, მწვანე, მწვანე და მუქი ლურჯი-მწვანე.

მასობრივი მოხატვა

LCD ეკრანი და მასობრივი მოხატვის სისტემა უზრუნველყოფს მასობრივი ენერჯიზაციის გახატვას.

ენერჯიზაციის და ენერჯიზაციის

Trendy-D შესაბამისია ენერჯიზაციის უზრუნველყოფის დაბალი გამომართვისა და მაღალი ენერჯიზაციის უზრუნველყოფის.

ბოილერი ენერჯიზაციის გაძლიერებას, ხომალტს დაბალი ფასით, ისე ენერჯიზაციის ენერჯიზაციის მოხატვით, ხაც მიიღწევა 47%-100% -ის ფაქტორში გათბობის და ცხელი წყლის ენერჯიზაციის უზრუნველყოფით. მიიღწევა 92% ენერჯიზაციის.

*სიგანე: 40 სმ სიმაღლე: 70 სმ სისქე: 34 სმ



პროფესიული და ენერჯიზაციის ენერჯიზაციის პანელი 4 სხვადასხვა ფერში!



შეგიძლიათ მასობრივი პანელის ფერი თქვენი ენერჯიზაციის და მოსახლის დიზაინის გამოდგინაზე აირჩიოთ. პანელის ფერის შეცვლა შესაძლებელია ნებისმიერ დროს, თუ ძველი ფერი მოგეზიანება.



ინოვაციური დიზაინი
ადაჩქოს ახალი ხედვის
პიკველი ნიმუში.
 Trendy-D თქვენი ოთახის
 დეკორატიული ნაწილი გახდება.

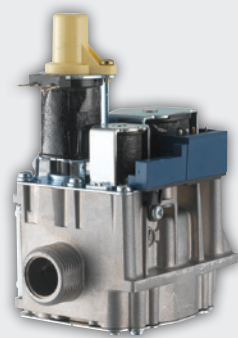
სხელი მონიტორინგი და კონტროლი.
თანამედროვე უსაფრთხოების სისტემა.



Trendy-D -ის მახვილი ელექტიკი სქემა კონტროლის სისტემით საშუალებას იძლევა გაკონტროლდეს გათბობის და ცხელი წყლის ტემპერატურები; ტემპერატურის კონტროლი ადის მოდულაციით; მჭიდრობის კონტროლი, მჭიდრობის ტემპერატურის და პიკველის ინდიკატორების უკანაზე გამოტანა; სეზონის პარამეტრების დახვედრების შესაძლებლობა, და უსაფრთხოების უწყვეტი მონიტორინგი, კომფორტული მუშაობა მაღალი ეფექტურობით.

- ▶ ანთების 3 თანმიმდევრული მცდელობა
- ▶ ადის იონური უსაფრთხოების სისტემა გაზს ან უშვებს კამერაში თუ ცეცხლი ან ანთა.
- ▶ მაღალი წნევისგან დაცვა 3 ბარის უსაფრთხოების ჩამყვით
- ▶ მუშაობს წყლის მიწოდების წნევის პიკებში (0.1 ბარი)
- ▶ გადახეებისგან დაცვა უსაფრთხოების თერმოსტატის საშუალებით
- ▶ წყლის ციკლაცია გიქვდება ადის გამოთვლიდან 1 წუთის განმავლობაში გადახეებისგან თავის ასახილებად
- ▶ ტემპი ავტომატურად ითვება 15 წამით ყოველ 24 საათში, ხათ თავიდან ავიღოთ ტემპის გაჭედვა და უზიუნველყოთ ენეგის ეფექტი მონმარება
- ▶ გაყინვისგან დაცვის სისტემა ხოვას გამაცხებელს ავტომატურად ხოვსაც ტემპერატურა 6° C-ზე ქვემოთ ვახდება

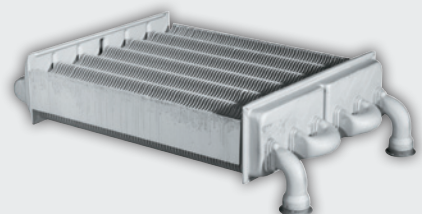
თანამედროვე ტექნოლოგიები ხელს TRENDY-D-ს კომპაქტის და ეკონომიუხს



გაზის ბლოკის მოდულაცია
 საშუალებას იძლევა სისტემაში ზუსტად მოთხოვნილი თბუი ენეგის ნახმოქმნას. ადის ხეგლიებით ხდება სანვარის დაზოგვა და ზუსტად იმ ტემპერატურის შექმნა ხაც დაყენებულის მათვის პანელზე.



ციკლაციური ტემპი
 სამი სიჩქარე, ავტომატური პიკის ვენტილით ზოგავს ელექტიკი ენეგის და უზიუნველყოფს ენმარე და იდეალური ციკლაციას, ინსტალაციის ელმსასახეველი სიჩქარის მითითებით .



ბითუხმული თბომცველი
 სხელიად უნმარე ბითუხმული თბომცველი გვადევს ხოგოხუ გათბობას ისე ცხელ წყალს. 6 საფეხუიანი დიზაინი უზიუნველყოფს ეფექტი და სუფთა წვას და გაზის თანბარი განწილებას.

ზომები



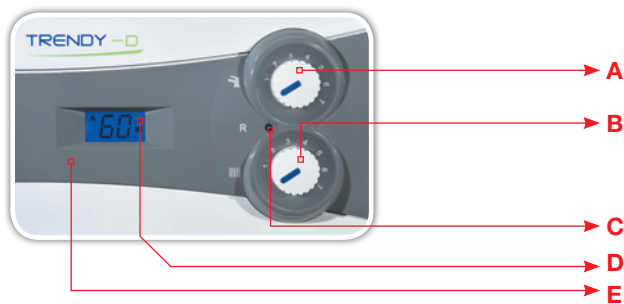
ზომები მოცემულია მილიმეტრებში.

ტექნიკური მახასიათებლები

Trendy-D TYD 24

	kW	23,9 - 10,3
	kcal/h	20.554 - 8.858
ეფექტიურობა	%	92
კაშის		ჰიშიტული
ანტიფრის სისტემა		ელექტრიკი
გათბობის სისტემა		
ტემპერატურის დიაპაზონი	°C	30 - 80 ან 30 - 50 (იპყრის გათბობისთვის)
ოპერაციული წნევა (მაქს./მინ.)	ბარ	3,0 - 0,5
კაშის მოცულობა/წნევა	ლ/ ბარ	6,0 / 1,2
ცხელი წყალი		
ტემპერატურის დიაპაზონი	°C	35 - 60
ოპერაციული წნევა (მაქს./მინ.)	ბარ	10 - 0,1
მინიმალური წყალი	ლ/ წმ.	2,5
მაქს. წყალი (ΔT=30°C)	ლ/წმ.	12
ტექნიკური მახასიათებლები		
ჰაერის მიღების რაოდენობა	მმ	100 (შემავალი ჰაერი) / 60 (ნამწვის მიღი)
ზომები (სიგანე / სიმაღლე / სისიქე)	მმ	400 / 700 / 340
წონა (ნეტო/ბრუტო)	კგ	33 / 36
გათბობის წყლის მიღი/შემომავალი მიღი	(A/B) მმ	3 / 4"
ცხელი წყლის მიღი	(C/D) მმ	1 / 2"
გაზის მიღი	(E) მმ	1 / 2"
ელექტრიკი მახასიათებლები		
დენის მიწოდება	ვოლტი/ ჰერცი/ ფაზა	230 / 50 / 1
მცველი	ამპერი	4
ელექტრონული მოხმარება	ვატი	110
დაცვის დონე		IPX3

სხელი კომფორტი, მაქსიმალური მოხმარება!



(A) ცხელი წყლის რაოდენობა/გამოყოფა, რეგულირება

სივსა ბოილერის და ახერგულიებს ცხელი წყლის ტემპერატურას 35°C და 60°C შორის.

(B) გათბობის ტემპერატურის რეგულირება

ახერგულიებს ტემპერატურას 30°C - 80°C-ს შორის.

(C) გადამკვირვება

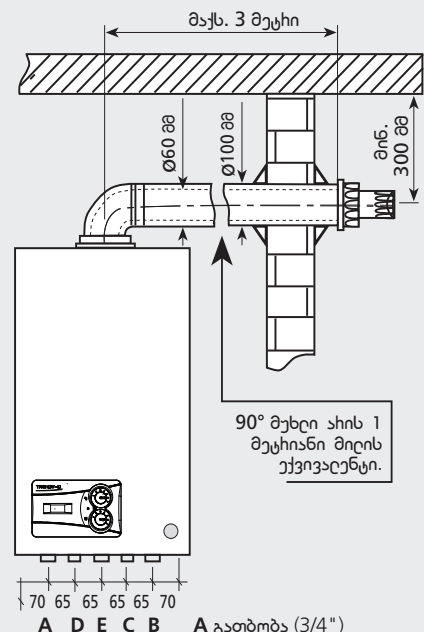
გამოიყენება ხომდსაც ბოილერის დაიბლოკება უსაფრთხოების მიზნებოდაც გამოიბოილნახე. მას შემდეგ ხაც მომხმარებელი შეამომწმებს ბოილერის უსაფრთხოებას, გამოიყენებს გადამკვირვების ლიდას.

(D) LCD ეკრანი

ეჩვენებს ოპერაციის ტიპს, ტემპერატურას, გაფრთხილებებს ინფორმაციებს.

(E) ეკონომიკური ფუხადი ჰაერის შეყვლის შესაძლებლობით

წყლის მიღები



90° მუხლი ახის 1 მუხისანი მიღის უკვივალნსტი.

- A გათბობა (3/4")
- D ცხელი წყალი (1/2")
- E გაზი (1/2")
- C ცივი წყლის მიღი (1/2")
- B შემომავალი ცხელი წყალი (3/4")



The right to amend specifications under technologic developments is reserved



GOSB-Gebze Organize Sanayi Bölgesi
Şahabettin Bilgisu Cad. 41480 Gebze-Kocaeli/TURKEY



Phone : (90)(262) 648 60 00 PBX

Telefax : (90)(262) 648 61 01

web : www.alarko-carrier.com.tr

e-mail : info@alarko-carrier.com.tr

ALARKO CARRIER
SANAYİ VE TİCARET A.Ş.



A-1.3.7.051211 MINERAL